



# ROLLLÄDEN ULTRA



**Licht und Sicherheit. Rollläden mit extrem schmalen, extrudierten Lamellen, die in halboffenem Zustand für unvergleichliche Helligkeit sorgen. Ästhetisch einfach großartig. Erhöhte Sicherheit.**

## ULTRA



Der Rollladen besteht aus Lamellen aus extrudierter Aluminium-Legierung 6060 T5 mit den Abmessungen 9x10 und wird in allen RAL-Farben oder in verschiedenen Farben eloxiert geliefert; das Produkt hat eine lange Lebensdauer und ist ganz besonders robust; beim vollständigen Herunterlassen der Lamellen beträgt die Gesamtdicke des Aluminiums mehr als 3,3 mm, wodurch ein maximaler Schutz sichergestellt wird.

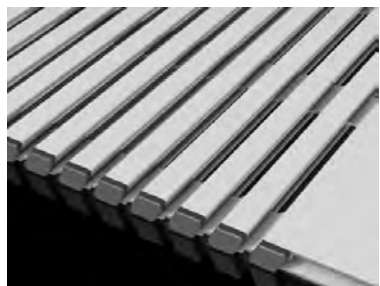


Seitenplatten aus Kunststoff für die Blockierung der Lamellen verhindern deren Gleiten in Längsrichtung und gewährleisten die lineare Ausrichtung der Schlitzte.

Die Lamellen können in verschiedenen Abmessungen für den Durchlass von Licht und Luft perforiert werden. Nach Wahl des Kunden. Die besondere Form der Lamellen verhindert ab einer Höhe von 15° direkte Sonneneinstrahlung in den Räumlichkeiten. Durch das vollständige Herunterlassen des Rollladens wird völlige Verdunkelung erreicht. Bei heruntergelassenem Rollladen werden durch stufenweises Hochziehen der Lamellen das Licht und die Luftzirkulation gefiltert. Der Rollladen kann sowohl nach innen als auch nach außen gerollt werden. Betrieb durch einphasigen Wechselstrom-Motor.



# Rollläden



## ULTRA



max. 240 cm



max. 2,5 m<sup>2</sup>  
max. 5 m<sup>2</sup> mit motor



max. 300 cm



## Technische Daten

Theoretische Technische Daten	ALU-STANDARD	SUPER-COMPACT	ISO-COMPACT	ECO-COMPACT	SECUR	ULTRA
Empfohlene Maximale Breite	3500 mm	3500 mm	5000 mm*	3500 mm	3500 mm	2400 mm
Empfohlene Maximale Höhe	3000 mm	3000 mm	3000 mm	3000 mm	4000 mm	3000 mm
Max. Fläche mit Getriebe	10 m <sup>2</sup>	10 m <sup>2</sup>	10 m <sup>2</sup>	10 m <sup>2</sup>	6 m <sup>2</sup>	2.5 m <sup>2</sup>
Max. Fläche mit Motor	15 m <sup>2</sup>	15 m <sup>2</sup>	10 m <sup>2</sup>	10 m <sup>2</sup>	10 m <sup>2</sup>	5 m <sup>2</sup>
Gewicht pro m <sup>2</sup> (ca.)	4.2 kg	3.9 kg	2.8 kg	2.5 kg	8 kg	13.2 kg
Lamellendicke	9 mm	8 mm	8.1 mm	8.5 mm	8.3 mm	9 mm
Wanddicke alu-band einbrennlackiert	0.35 mm	0.35 mm	-	-	1 - 1.2 mm	1.1 mm
Höhe der Profilierte Lamelle	40 mm	38 mm	43.5 mm	43.5 mm	43.6 mm	20.2 mm
Höhe der Schritt (Deckbreite)	33 mm	32 mm	37 mm	37 mm	37 mm	10.6 mm

Theoretische Technische Daten	MONOBLOC mit ISO-COMPACT	MONOBLOC mit ECO-COMPACT	MONOBLOC mit SECUR
Empfohlene Maximale Breite	4000 mm*	3500 mm	4500 mm*
Empfohlene Maximale Höhe	2900 mm	2700 mm	2500 mm
Max. Fläche mit Getriebe	6 m <sup>2</sup>	6 m <sup>2</sup>	2.5 m <sup>2</sup>
Max. Fläche mit Motor	10 m <sup>2</sup>	10 m <sup>2</sup>	5 m <sup>2</sup>
Gewicht pro m <sup>2</sup> (ca.)	2.8 kg	2.5 kg	8.2 kg

\*Hängend montiert ab 3500 mm

Ø Wickeldurchmesser (mm)										
Höhe Panzer	ALU STANDARD		SUPER / ISO / ECO-COMPACT			ISO-COMPACT		SECUR		
	Rund Achse		Rund Achse			8-Kant Achse		8-Kant Achse		
	ø 60	ø 70	ø 50	ø 60	ø 70	ø 50	ø 70	ø 50	ø 70	ø 80
1000	160	165	130	140	150	104	111	117	123	134
1100	164	169	130	145	152	109	115	118	124	136
1200	168	174	135	150	155	115	119	121	129	138
1300	172	177	140	152	160	121	123	124	133	139
1400	178	183	145	153	165	124	128	128	139	144
1500	185	190	150	155	168	126	132	130	142	146
1600	189	194	155	160	169	130	136	136	143	150
1700	194	198	160	165	171	133	139	139	143	151
1800	197	202	165	170	173	136	142	142	148	158
1900	198	204	167	174	178	139	145	145	151	161
2000	200	206	170	178	180	142	148	147	154	164
2100	204	212	172	181	182	144	150	153	158	169
2200	208	218	175	185	185	147	143	158	162	174
2300	212	220	180	186	188	149	155	162	167	176
2400	216	223	182	187	190	151	154	165	170	178
2500	220	225	185	188	192	154	156	169	171	184
2600	223	230	188	192	195	156	157	171	172	187
2700	226	235	190	196	200	160	161	173	178	188
2800	229	240	192	200	204	163	164	175	182	189
2900	232	245	195	202	207	166	168	178	185	192
3000	235	250	200	205	210	169	171	180	186	193
3100	242	253	206	211	213	171	175	183	190	197
3200	246	258	210	214	215	173	178	185	193	200
3300	250	262	214	217	218	174	180	187	194	204
3400	254	266	217	221	221	175	181	191	197	206
3500	257	270	221	224	224	177	184	195	199	211
3600	261	274	224	227	227	179	186	199	205	217

Die Angaben beziehen sich auf den jeweiligen max. Wickeldurchmesser. In Abhängigkeit der Bausituation sind 10-20 mm Reserve einzurechnen



## Farben und Beschichtung

### Thermo-Pulverbeschichtung: Hohe Qualität und Haltbarkeit

Die Lackierung der Fensterläden und der meisten unserer anderen Profile erfolgt in unserer eigenen Fabrik durch die Firma SMT COLOR SA, einem Teil der Gruppe ALU-STORE SA. SMT COLOR SA ging aus unserer Lackierabteilung hervor und wurde gegründet, um den Anforderungen komplexer elektrostatischer Lackierverfahren gerecht zu werden, aber auch um einem unterschiedlichen Kundenkreis den besten Service zu bieten. Außer uns setzt sich der Kundenkreis von SMT COLOR SA aus Fensterherstellern, Schlossereibetrieben, SBB usw. zusammen. Also sehr unterschiedliche Produkte, die große Expertise erfordern.

Die Qualität der Thermolackierung hängt von der Qualität der Oberflächenvorbereitung und den Eigenschaften des Pulvers ab. Die Verwendung eines Pulverlacks der Qualität "architektonischer Polyester" bietet den besten Halt gegen Witterungseinflüsse.

## Automatisierung / Steuerungssysteme

### Gewährleistung einer angenehmen Atmosphäre

ALU-STORE SA kann Rollläden jeden Typs mit Motorantrieb ausrüsten. Mit einem elektrischen Lamellenstore können Sie die Intensität des Tageslichts spielerisch einfach regulieren !

Die Produkte werden nach strengen Kriterien getestet und kontrolliert, um Qualität, Leistung und Langlebigkeit zu gewährleisten. Unsere Systeme erfüllen die strengsten Sicherheitsstandards auf dem Markt.





■ ■ ■  
**ALU-STORE SA ist auf die Herstellung  
 von Außenverschlüssen und  
 Sonnenschutzvorrichtungen spezialisiert.**

Das 1965 gegründete Unternehmen ALU-STORE SA entwickelt und produziert in seinem Werk in Treyconvignes Verschluss- und Schutzsysteme aus Aluminium. Alle von uns entwickelten Produktreihen haben Qualität, Zuverlässigkeit und Haltbarkeit gemeinsam.

Wir arbeiten bezüglich bestimmter Endkunden oder Großabnehmer ausschließlich mit Fachleuten. So sind zu Beispiel das BEAU-RIVAGE PALACE in Lausanne, das CERN und die Läden von HUG und viele andere Unternehmen und Organisationen mit von unserer Firma entwickelten und hergestellten Produkten ausgestattet. ALU-STORE nimmt in der Schweiz und angrenzenden Gebieten eine führende Position in der Verschlussystem-Branche ein. Wir beliefern mehr als 300 professionelle Installateure.

Die Produkte von ALU-STORE SA erwecken bereits auf den ersten Blick einen Eindruck unbestreitbarer Qualität. Die Qualität unserer Produkte beruht auf der Verwendung von hochwertigen Komponenten, der Entwicklung, Herstellung und Montage in unseren Werkstätten in Treyconvignes-sur-Yverdon sowie auf bewährten Kontrollsystemen.

Die visuelle Wirkung unserer Produkte ist von entscheidender Bedeutung. Wir legen deshalb ein besonderes Augenmerk darauf, dass unsere Stores einen edlen und zeitlosen Charakter haben und ein harmonisches Gesamtbild abgeben und dadurch optimal integriert werden können. Die Konfiguration der Modelle kann nach Belieben und auf Maß angepasst werden.

Unsere langjährige Erfahrung und die aktive Zusammenarbeit mit unseren Fachhändlern ermöglichen es uns, Produkte zu entwickeln, die strengsten Anforderungen gerecht werden.

- ✓ Herstellung nach Maß in unseren Werkstätten in der Schweiz
- ✓ Über 50 Jahre Erfahrung
- ✓ Personalisierte Dienstleistungen und Beratung
- ✓ Langzeitgarantie
- ✓ Hochwertige Dienstleistungen und Produkte
- ✓ Exklusiver Verkauf durch unsere Vertriebspartner und professionellen Installateure

Ob es sich um die Verabredung eines Treffens, die Übersendung von Unterlagen, die Erstellung eines maßgeschneiderten Angebots oder einen besonderen Auftrag handelt: Unser Verkaufs- und Technik-Team steht unseren Kunden stets zur vollen Verfügung.

Vertrieb und Installation ausschließlich über unsere Fachhändler

**ALU-STORE SA**  
 Ch. du Pétrole 4 - 1436 Treyconvignes  
 Tél. 024 445 37 22 - Fax 024 445 52 50  
[info@alustore.ch](mailto:info@alustore.ch)  
[www.alustore.ch](http://www.alustore.ch)

